

# AsGa

## Presentación

La AsGa presenta su Sistema de Gestión preparado para atender de forma completa y modular la más diversificada infraestructura y topología de redes de elementos AsGa.

Solución de gestión que atiende a las redes de diferentes tipos y tamaños, con estructura escalable, disponible en diferentes niveles de supervisión y control, en base a las características de los elementos que serán gestionados.

Un nuevo concepto de infraestructura, que implica en independencia en la inclusión de usuarios, la Plataforma de Gestión AsGa, incluyendo aún conceptos relacionados al modelo de "Cloud Computing".

## 1. Características:

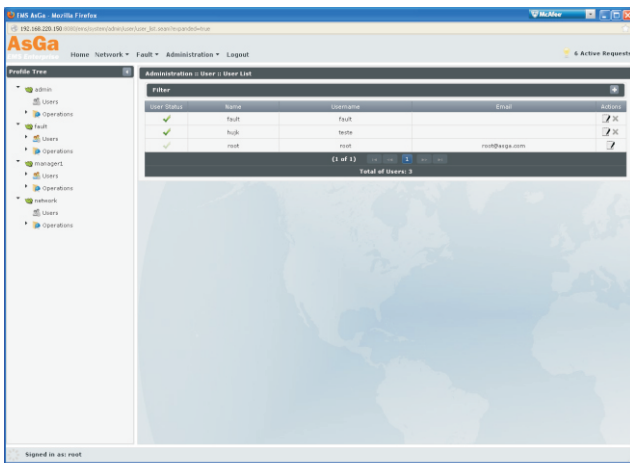
- Plataforma compuesta por cuatro componentes:
  - ✓ Banco de datos: local de almacenamiento de las informaciones del sistema de gestión. Permite replicación de los datos;
  - ✓ Servidor: core del sistema, procesa y realiza la comunicación del banco de datos con los otros componentes. Permite operar con backup;
  - ✓ Cliente: interfaz para acceso, visualización y operación del sistema de gestión;
  - ✓ Módulo de Comunicación (opcional): Canal de comunicación entre los elementos, proporcionando una capa extra de seguridad a la comunicación;
- Permite minimización de costos de implantación proporcionando escalabilidad, redundancia de rutas (módulo de comunicación), gestión distribuida y alta disponibilidad (clustering, load balance, etc).
- Soporta hasta 10.000 elementos, pero con escalabilidad y flexibilidad para inserción de nuevos elementos.
- Sistema de gestión soporta el modelo FCPS (Failure, Configuration, Performance and Security) de la ISO Telecommunications Network Management.
- Arquitectura de plataforma Web Server, con servidores responsables por los procesamientos requeridos por los clientes.
- Permite la inserción (enderezamiento IP) y monitoreo de elementos de la red AsGa, ofreciendo informaciones de status e inventario, recepción y procesamiento de eventos (traps), generación de alarmas, configuración y testes.
- Comunicación a través del protocolo SNMP (soportes v1, v2c y v3) de los elementos.
- Acceso a los otros recursos de gestión disponibles en los elementos AsGa, como Telnet, SSH y HTTP (Web Browser), utilizados para configuración y mantenimiento de los mismos.
- Ofrece medios de integración a sistemas de gestión superiores (NMS) a través de APIs para protocolos SNMP, XML y ASCII.
- Permite redundancia de banco de datos y de servidores.
- Plataforma multiusuario. A través de browser comercial el cliente accede al sistema de gestión sin la necesidad de licencias adicionales.



\*Interfaz de entrada del sistema

- Actualización del sistema solamente en el servidor.
- Sistema operacional Linux.
- Compatibilidad con Banco de Datos PostgreSQL, Oracle y MySQL.
- Control de Acceso con definición de perfil y registro de actividades por Login.
- Dispone las informaciones del inventario del elemento (IP, localización, descripción, system de la MIB II, etc). En equipamiento con sistemas personalizados, hay disponibilidad también de informaciones más específicas de los elementos (número de serie, código, versión de software, firmware, etc).
- Módulo de fallo, que notifica al cliente designado sobre cualquier alteración en las características de la operación del elemento.
- Permite la clasificación de severidad de las alarmas y lo cadastro de acciones asociadas a un script, un email, etc.
- Permite la utilización de filtros para visualización de alarmas.
- Dispone funciones tipo clear (remueve lista y registro de alarmas), pick-up (asocia usuario a tipo de alarma) y blocked (bloqueo de alarma irrelevante).
- Los elementos gestionados son ordenados en listas contextualizadas, presentando informaciones de identificación, acciones posibles de ejecución y filtros que permiten la localización, ordenación y exportación de los datos.
- Dispone herramienta de pooling automático y periódico, automatizando y recuperando el status de los elementos en los intervalos de tiempo determinados.
- Interfaz de backup y restore.
- Requisitos mínimos:
  - Elementos de red con interfaz SNMP;
  - Java 1.6.0\_24;
  - Linux 64 bits - Ubuntu 11.04;
  - Banco de datos PostgreSQL 9.1;
  - Java 64 bits 1.6.0\_24;
  - Mozilla Firefox 3.6.17 o superior;

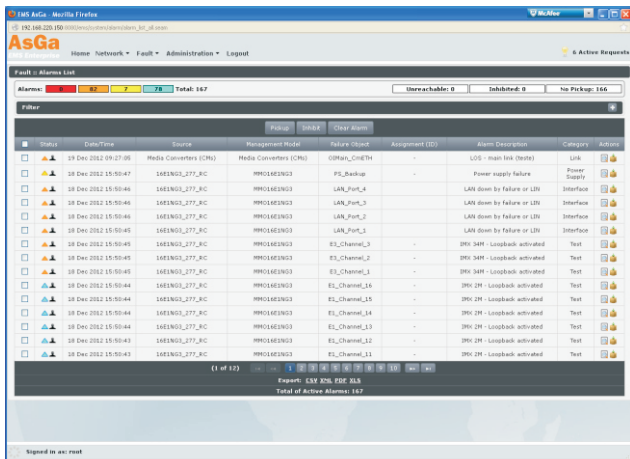
# Plataforma de Gestión AsGa



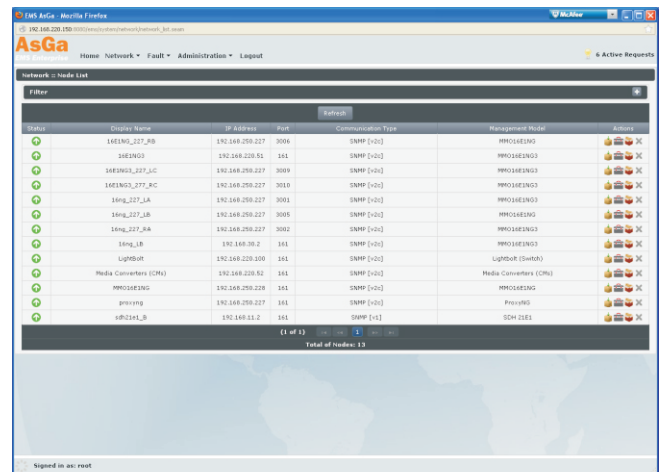
\*Figura 1: Tela de administración del sistema



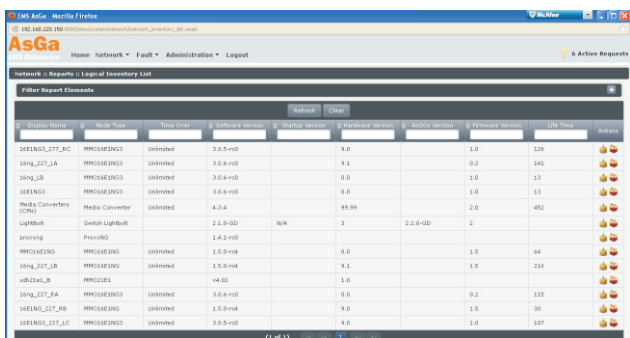
\*Figura 4: Inventario del 16E1NG



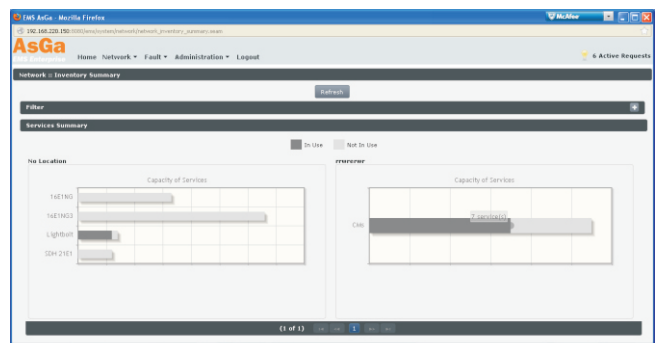
\*Figura 2: Listado de alarmas presentadas por la plataforma



\*Figura 5: Interfaz representativa de los elementos cadastrados en el sistema



\*Figura 3: Informe de inventario del sistema



\*Figura 6: Listado de los servicios disponibles en el sistema